



きたおか こうむてん

北岡工務店 ニュース

いつも北岡工務店ニュースをご愛読ありがとうございます。ゴールデンウィークは家族で楽しく過ごされましたでしょうか。

前回に引き続き、工務店ニュース担当Mのリフォーム体験記をお話します。**旬北岡工務店ならではの大規模なリフォーム工事**です。

「我が家の屋敷林（防風林）を使ったマイホーム」 第4弾

地盤調査・地盤改良工事・基礎工事のご紹介

基礎工事

住宅を建築する際にまず大切なことは基礎工事です。**基礎は、家全体を支える大切な役割**の為、仕事のやり方によっては建物に大きな影響を与えてしまいます。

まずは、**地盤調査**をして強度を調べ、強度がない場合は、**基礎補強工事**や**地盤改良工事**を行った方が**永く住む事ができます**。



★井戸があった場所★
井戸の息抜きができるように、竹の中に穴を開け差し込み、梅と葺（うめてよし）を供え、塩とお神酒でお清めをしました

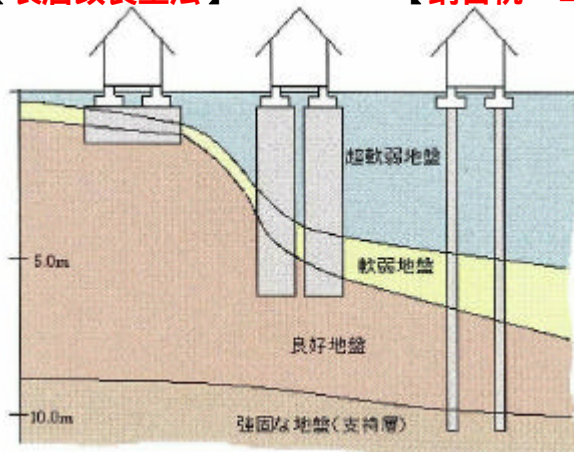
基礎補強工事や地盤改良工事

地盤に強度のない場合は、基礎補強工事や地盤改良工事をお勧めします。

【柱状改良工法】

【表層改良工法】

【鋼管杭・コンクリート杭工法】

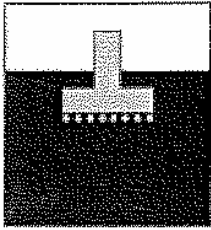


【**表層改良工法**】セメント系固化材を軟弱地盤に散布して、原地盤の土と混合・攪拌・転圧を行う工法

【**柱状改良工法**】軟弱地盤の土にセメントミルク（セメント系固化材と水を混ぜたもの）を注入攪拌して、地中に柱状の改良杭をつくる工法

【**鋼管杭・コンクリート杭工法**】鋼管杭やコンクリート杭を打ち込む工法

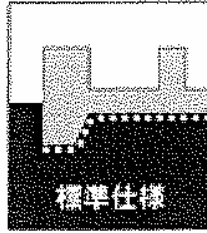
布基礎工事とベタ基礎工事



【布基礎】

柱列あるいは壁下に沿った細長く連続した帯状の基礎

- * ひび割れしにくい
- * 地震に強い



【ベタ基礎】

建物の底面全体にわたってコンクリートスラブ（床板）を敷きつめる基礎

- * 不同沈下^{ふどうちんか}を起こしにくい
- * 最近では、増えてきている

有限会社 サカタ土木さんにて布基礎工事をしました

まずは、大工が^{ちょうは}丁張りを行ないます。丁張りとは「現場に作る立体的な目印」で、現地にて周辺状況を見ながら、基礎工事を行う位置を確認の上決めていきます。丁張りの出来が、実際に完成する構造物の出来になるので、綿密な測量と計算が必須です。

その後、**有限会社サカタ土木さん**が、丁張りを基準に基礎の位置が決め、^{さいせき}砕石を敷き、^{てんあつ}転圧（圧力を掛け地面を平らにする）^{はいきん}配筋（鉄筋を並べる）^{かたわく}型枠を当てベース（下の部分）のコンクリートを打ちます。固まったら**布基礎**（立ち上がり部分）の型枠を当てコンクリートを打ち、^{てんばなら}天端均し（最終の高さになるよう微調整してモルタルを敷く）をします。コンクリートが固まると全て型枠を外し、周りの土を均し、**防湿シート**（地面からの湿気を遮断する）と砂を敷き、**布基礎工事**が完了しました。



砕石を敷き
転圧をし
鉄筋を並べる



丁張り

ベースの
型枠を当て
コンクリートを打つ



立ち上がり部分の
布基礎の型枠を当て
コンクリートを打ち
天端均しをする



型枠が外され
防湿シートと砂を敷き
出来上がり

つぎは、来月号にて いよいよ建前です！

当工務店では、天然素材を使用し、新築・増改築から棚板一枚まで承りますので、お気軽にご連絡下さい。

ご質問は
建設マスター
北岡好夫まで！

有限会社 北岡工務店

〒930-0916 富山市向新庄町8丁目4番56号

Tel 076-451-5262 Fax 076-451-4325

携帯番号 090-3764-9328 (北岡)

E-mail kitaoka@sirius.ocn.ne.jp

URL <http://kitaoka-k.com/>

ライフガード 代理店

防災・防犯フィルムのお見積りは随時無料です。
どうぞ お気軽にご相談下さい！